

La “WWW” y sus repercusiones



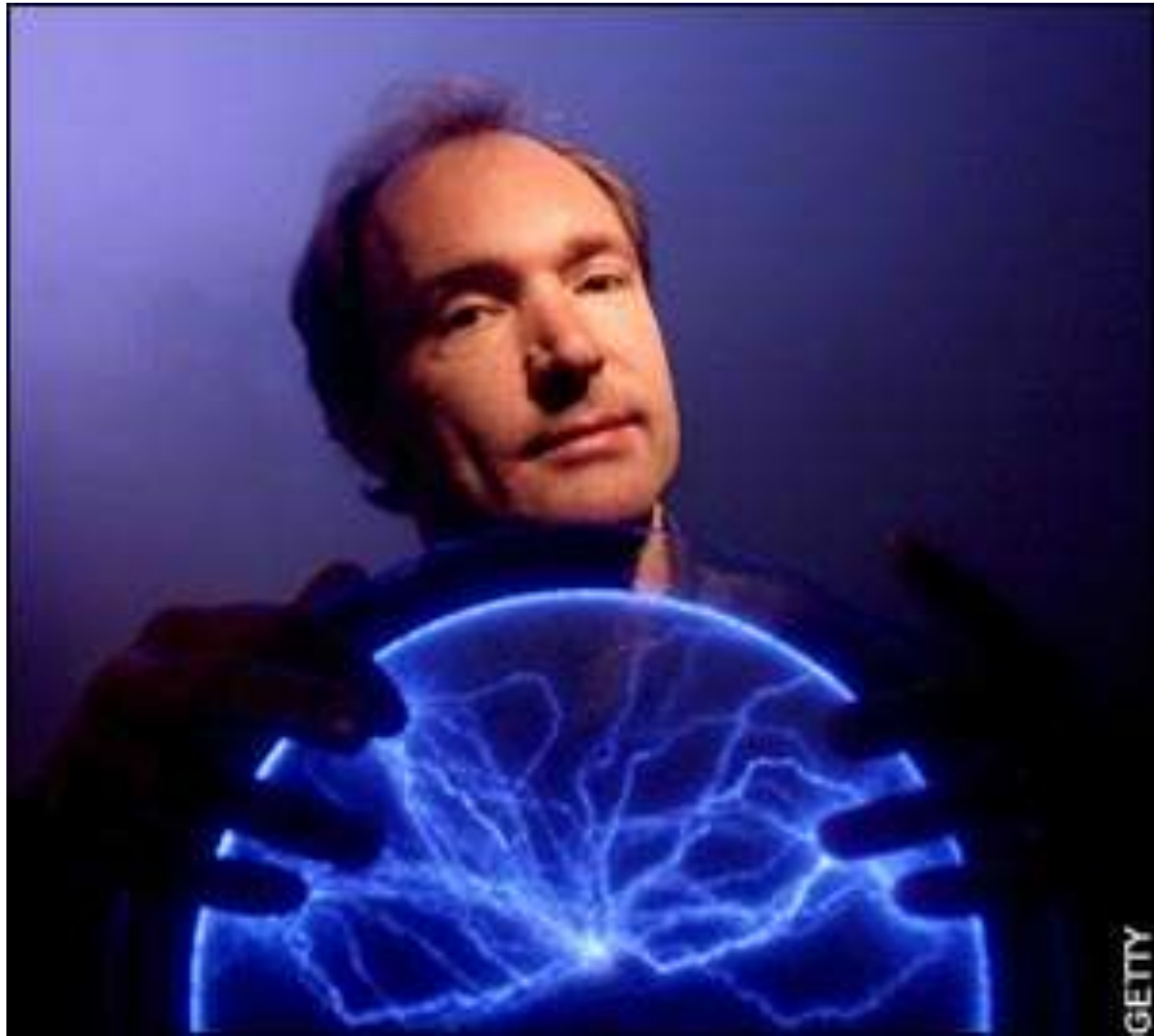
DEFINICION

- La WORLD WIDE WEB (WWW) es una de las aplicaciones más importantes de Internet. Está constituida por un sistema capaz de transmitir información en ambiente gráfico y permite a los ordenadores-clientes navegar a través de internet de forma asombrosamente rápida. Se trata de una colección de sistemas software de Internet que contiene documentos de hipertexto, sonido, vídeo, etc., a los cuales se puede acceder por medio de otro software, los navegadores o browsers de Internet como Netscape o Explorer, usado por los clientes para interpretar los archivos que la WWW distribuye. Estos navegadores se consiguen gratuitamente, para varias plataformas más comunes: Windows 95, Windows NT, Linux, Solaris, Apple Macintosh, etc.

HISTORIA

La WWW fue inventada por Tim Berners-Lee y su grupo de trabajo en el CERN Centro Europeo de Investigaciones Nucleares (European Organization for Nuclear Research)

Fue creada alrededor de 1989 mientras trabajaba en el CERN, la creó con ayuda de Belga Robert Cailliau, en Ginebra Suiza y fue publicado en 1992. Desde entonces, Berners-Lee ha jugado un papel activo guiando el desarrollo de estándares Web (como los lenguajes marcados con los que se crean las páginas web), y en los últimos años ha abogado por su visión de una Web Semántica)



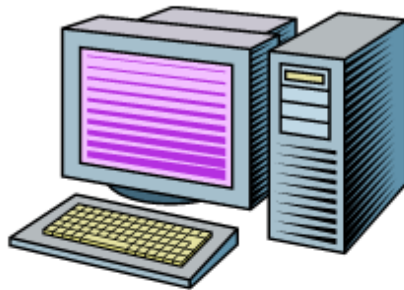
Tim Bernes Lee, creador de la World Wide Web

ESTANDERES WEB

Berners Lee dirige desde 2007 el World Wide Web Consortium, el cual desarrolla y mantiene esos y otros estándares que permiten a los ordenadores de la Web almacenar y comunicar efectivamente diferentes formas de información.

- El Identificador de Recurso Uniforme (URL), que es un sistema universal para referenciar recursos en la Web, como páginas web,
- El Protocolo de Transferencia de Hipertexto (HTTP), que especifica cómo se comunican el navegador y el servidor entre ellos,
- El Lenguaje de Marcado de Hipertexto (HTML), usado para definir la estructura y contenido de documentos de hipertexto,
- El Lenguaje de Marcado Extensible (XML), usado para describir la estructura de los documentos de texto.

CLIENTE

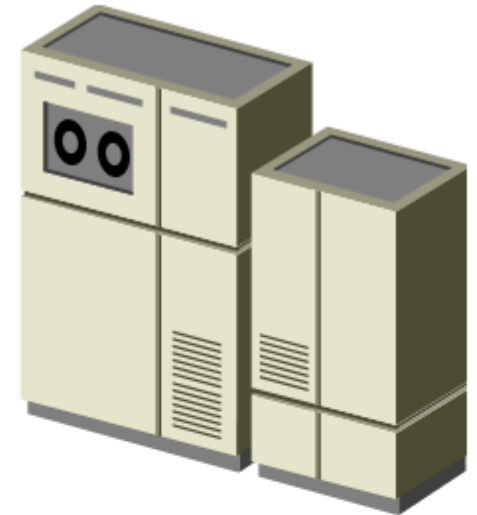


HTML
DHTML
CSS
JavaScript
VBScript
ActiveX
Applets
Flash
...

HTTP



SERVIDOR



CGI
SSI
IDC
ASP
ASP.net
PHP
JSP
Servlets
ColdFusion
CSP

PUBLICACION DE PAGINAS

- La web está disponible como una plataforma más englobada dentro de un medio de comunicación de masas Para publicar una página web, no es necesario acudir a un editor ni otra institución, ni siquiera poseer conocimientos técnicos más allá de los necesarios para usar un editor de texto estándar.

EL PREFIJO WWW EN LAS DIRECCIONES WEB

- Es muy común encontrar el prefijo "WWW" al comienzo de las direcciones web debido a la costumbre de nombrar a los servidores con los servicios que proporcionan.
- De esa forma, por ejemplo, el nombre de host para un servidor web normalmente es "WWW", para un servidor FTP se suele usar "ftp", y para un servidor de noticias, USENET, "news" o "nntp" (en relación al protocolo de noticias NNTP).



IMPLICACIONES SOCIOLOGICAS

- La web, tal y como la conocemos hoy día, ha permitido un flujo de comunicación global a una escala sin precedentes en la historia humana. Personas separadas en el tiempo y el espacio, pueden usar la Web para intercambiar o incluso desarrollar mutuamente sus pensamientos más íntimos, o alternativamente sus actitudes y deseos cotidianos. Experiencias emocionales, cultura, idiomas musicales, negocio, arte, fotografías, literatura... todo puede ser compartido, haciéndolo llegar casi de forma inmediata a cualquier otro punto del planeta.
- Aunque también podemos ver efectos negativos como la dependencia de este medio sobre las personas y la dependencia que hemos creado de este.



Fin