

Sedimentarias

Magmáticas

Metamórficas

▶ PRESIONE LA BARRA ESPACIADORA PARA AVANZAR EN LOS CONTENIDOS

Las rocas sedimentarias se forman a partir de los sedimentos depositados en una cuenca sedimentaria.



▶ Conglomerado



▶ Brecha



▶ Arenisca



▶ Arcilla



▶ Hulla



▶ Yeso

▶ PRESIONE LA BARRA ESPACIADORA PARA AVANZAR EN LOS CONTENIDOS

LOS TIPOS DE ROCAS

Rocas magmáticas

Las rocas magmáticas proceden del enfriamiento y solidificación de un magma (mezcla de rocas fundidas, fragmentos y gases en disolución).

Rocas plutónicas

Se forman por enfriamiento lento en el interior de la Tierra.



▶ Granito



▶ Diorita



▶ Gabro

Rocas volcánicas

Se forman por enfriamiento brusco en la superficie terrestre.



▶ Basalto



▶ Riolita



▶ Andesita

▶ PRESIONE LA BARRA ESPACIADORA PARA AVANZAR EN LOS CONTENIDOS

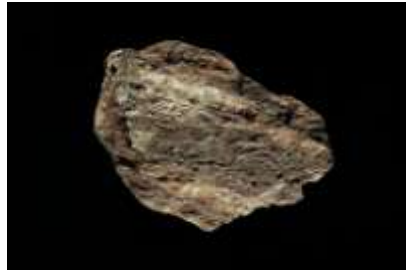
LOS TIPOS DE ROCAS

Rocas metamórficas

Las rocas metamórficas se originan cuando una roca experimenta una serie de cambios como consecuencia de un aumento de temperatura o de presión o de ambas a la vez, sin llegar a fundirse.



▶ Gneis



▶ Esquisto



▶ Mármol



▶ Pizarra



▶ Cuarzita

▶ PRESIONE LA BARRA ESPACIADORA PARA AVANZAR EN LOS CONTENIDOS