

## BIOLOGÍA DE 4TO AÑO.

# Reino Animal

Reino Animal	<u>Vertebrados</u>	<u>Mamíferos</u>	
		<u>Aves</u>	
		<u>Peces</u>	
		<u>Anfibios</u>	
		<u>Reptiles</u>	
	<u>Invertebrados</u>	<u>Artrópodos</u>	<u>Insectos</u>
			<u>Arácnidos</u>
			<u>Crustáceos</u>
			<u>Miriápodos</u>
		<u>Moluscos</u>	<u>Gasterópodos</u>
			<u>Bivalvos</u>
			<u>Cefalópodos</u>
		<u>Gusanos</u>	
		<u>Equinodermos</u>	
		<u>Medusas</u>	
<u>Eponjas</u>			

Está formado por todos los **animales**. Sus características principales son:

- ✳ Se alimentan de plantas o de otros animales
- ✳ Se relacionan con el exterior a través de los movimientos (andan, vuelan o nadan) y a través de los órganos de los sentidos

Los animales pueden clasificarse en dos grupos:

- ✳ Animales vertebrados
- ✳ Animales invertebrados

## Vertebrados

Los vertebrados son un grupo de animales con un **esqueleto interno** articulado, que actúa como soporte del cuerpo y permite su movimiento.

Tienen las siguientes características:

- ✳ Tienen **columna vertebral**, formada por un serie de piezas articuladas o **vértebras**, que permiten algunos movimientos y les dan cierta flexibilidad.

- ★ El cuerpo está dividido en **cabeza**, **tronco** y **extremidades**.
- ★ Hay individuos machos e individuos hembras, es decir, el **sexo** está **diferenciado**.

Los vertebrados se clasifican en cinco grupos:

- ★ Mamíferos
- ★ Aves
- ★ Peces
- ★ Anfibios
- ★ Reptiles

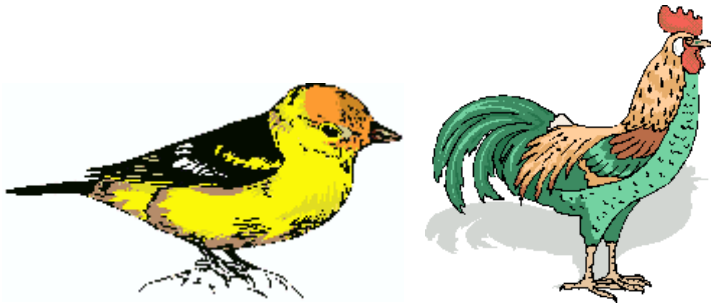
## Mamíferos



Los mamíferos presentan las siguientes características

- ★ Tienen su cuerpo cubierto de **pelo**
- ★ Sus extremidades tienen generalmente forma de **patas**, que les permiten desplazarse. Los mamíferos acuáticos como los delfines o las ballenas tienen sus extremidades transformadas en **aletas** y los mamíferos voladores como los murciélagos poseen membranas en sus extremidades anteriores que les sirven de **alas**
- ★ Su temperatura corporal es constante, es decir, la temperatura de su cuerpo no varía si cambia la temperatura exterior. Decimos que son animales de **sangre caliente**.
- ★ Respiran por **pulmones**, que les permiten tomar el oxígeno del aire. Los mamíferos acuáticos, como el delfín, necesitan salir a la superficie del mar para tomar oxígeno del aire.
- ★ Su boca tiene **labios** y **dientes**. Los labios permiten succionar la leche al mamar sin causar daño. Algunas ballenas no tienen dientes, sino unas finas láminas llamadas barbas

## Aves



Las aves presentan estas características:

- ★ Su cuerpo está cubierto de **plumas**.
- ★ Sus extremidades anteriores tienen forma de **alas**. Las aves vuelan gracias a los movimientos de sus alas, aunque algunas aves no son capaces de volar, como las avestruces o los pingüinos.
- ★ El esqueleto es muy ligero, ya que los huesos son huecos. Además, algunas aves poseen unas bolsas, llamadas **sacos aéreos**, que están llenas de aire y facilitan el vuelo.
- ★ La temperatura corporal es constante, es decir, son animales de **sangre caliente**.
- ★ Respiran por **pulmones**.
- ★ La boca posee un **pico** sin dientes, que varía mucho de unas especies a otras según su alimentación.

## Peces

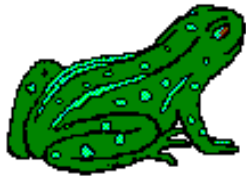


Los peces tienen las siguientes características:

- ★ Su cuerpo está cubierto de **escamas**.
- ★ Sus extremidades tienen forma de **aletas**. Su cuerpo termina en un aleta más fuerte que forma la **cola**.

- ★ Su esqueleto es el más sencillo de los vertebrados. La mayoría de los peces tienen **esqueleto óseo**, con huesos en forma de espina. Algunos peces, como el tiburón y la raya, tienen un **esqueleto cartilaginoso**, formado por piezas más blandas y flexibles que los huesos, llamadas cartílagos.
- ★ La temperatura corporal es variable, es decir, depende de la temperatura del agua en la que se encuentran. Por eso decimos que son animales de **sangre fría**.
- ★ Casi todos los peces tienen **vejiga natatoria**, que es como una bolsa llena de aire que evita que se hundan.
- ★ Los peces respiran por **branquias**, que son un grupo de finas láminas dispuestas en varias hileras. Las branquias están situadas detrás de la cabeza, y les permiten obtener el oxígeno disuelto en el agua.

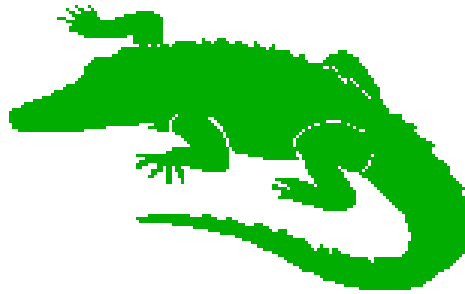
## Anfibios



Los anfibios presentan las siguientes características:

- ★ Su **piel** está **desnuda** y **húmeda**.
- ★ Sus extremidades son **patas musculosas**, que les permiten nadar o saltar.
- ★ La temperatura corporal es variable, es decir, son animales de **sangre fría**.
- ★ Las crías nacen en el agua y respiran por **branquias**, mientras que los adultos viven en la tierra y en el agua, y respiran por la **piel** y por los **pulmones**.
- ★ Se alimentan de insectos, lombrices y otros pequeños animales.
- ★ Son **ovíparos**: se reproducen por huevos. La **fecundación** suele ser **externa**. La hembra pone los huevos en el agua y el macho los fecunda. en el agua los huevos se pegan unos a otros, y forman voluminosos racimos.

# Reptiles



Los reptiles poseen estas características:

- ★ Su cuerpo está cubierto de **escamas**.
- ★ Sus extremidades tienen forma de **patas**, que suelen ser muy cortas. Algunos reptiles, como las serpientes, no tienen patas.
- ★ Su temperatura corporal es variable, es decir, son animales de **sangre fría**. Por ello suelen vivir en ambientes cálidos, y se aletargan durante el invierno.
- ★ Respiran por **pulmones**.
- ★ La mayoría son **carnívoros**. En la boca suelen tener muchos dientes, todos del mismo tamaño, con los que retienen a sus presas.
- ★ Son **ovíparos**, es decir, se reproducen por huevos.
- ★ Su **fecundación** es **interna**. El macho se apareja con la hembra y se forman huevos fecundados. La hembra pone los huevos sobre la hierba o los entierra.
- ★ Algunos reptiles, como la víbora, son **ovovivíparos**: Los huevos se abren dentro del cuerpo de la madre y nacen las crías vivas.

# Invertebrados

Los animales invertebrados forman el grupo más numerosos de animales.

- ★ Los invertebrados **carecen de columna vertebral** y de esqueleto interno articulado.
- ★ La mayoría de los invertebrados tienen una protección externa, como si fuera una armadura, como los escarabajos, pero hay invertebrados que no tienen ningún tipo de protección, como los pulpos.

Los invertebrados se clasifican en varios grupos:

- ★ Los [artrópodos](#)
- ★ Los [moluscos](#)
- ★ Los [gusanos](#)
- ★ Los [equinodermos](#)
- ★ Las [medusas](#)
- ★ Las [esponjas](#)

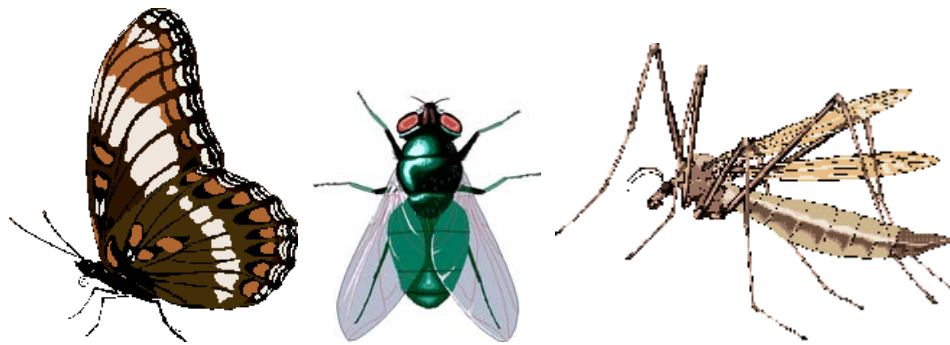
## Artrópodos

Los artrópodos se caracterizan porque tienen su **cuerpo** y sus **patas articulados**, es decir, divididos en piezas que se mueven.

Los grupos más importantes son:

- ★ Los [insectos](#).
- ★ Los [arácnidos](#).
- ★ Los [crustáceos](#).
- ★ Los [miriápodos](#).

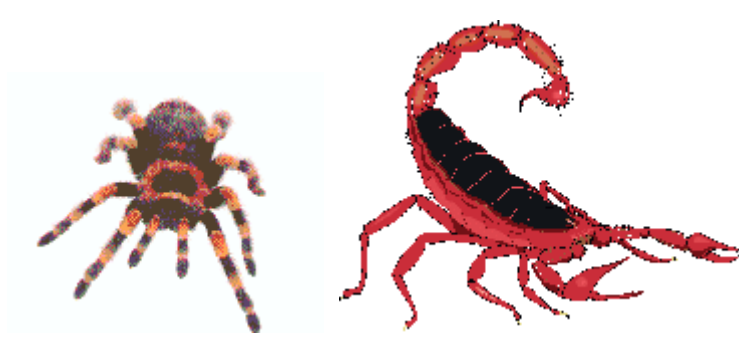
## Insectos



Los insectos son los artrópodos más abundantes. Tienen las siguientes características:

- ★ Su cuerpo está dividido en **cabeza**, **tórax** y **abdomen**.
- ★ Tienen **dos antenas** en la cabeza, y **seis patas** en el tórax.
- ★ Son **terrestres** y respiran por **tráqueas**, que son tubos situados en el abdomen por los que recogen el aire.

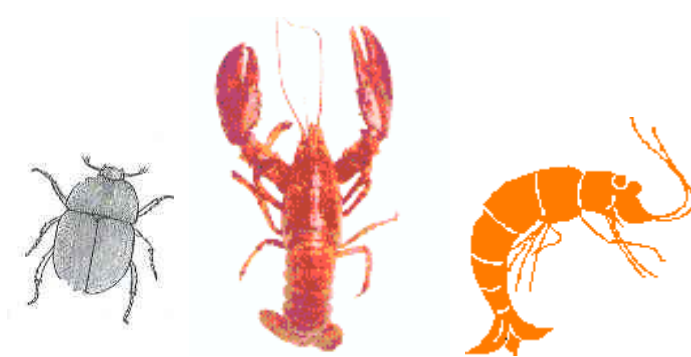
## Arácnidos



Los arácnidos tienen las siguientes características:

- ★ Su cuerpo está dividido en **cefalotórax** y **abdomen**. El cefalotórax es una pieza única que engloba la cabeza y el tórax.
- ★ Carecen de antenas. En la boca poseen unas pinzas que les sirven para comer, y en el cefalotórax tienen **ocho patas**.
- ★ Son **terrestres** y respiran por **tráqueas**.

## Crustáceos



Los crustáceos tienen las siguientes características:

- ★ Su cuerpo está dividido en **cefalotórax** y **abdomen**.
- ★ Poseen dos antenas en la cabeza y la mayoría tienen **diez patas** en el cefalotórax. Algunos crustáceos, como el cangrejo, tienen las patas delanteras transformadas en **pinzas**.
- ★ La mayoría son **acuáticos** y respiran por **branquias**.

## Miriápodos



Los miriápodos tienen las características:

- ✦ Su cuerpo está dividido en **cabeza** y **tronco**.
- ✦ Poseen **dos antenas** en la cabeza. El tronco está formado por muchos segmentos o **anillos articulados**, provistos de uno o dos pares de patas cada uno.
- ✦ Son **terrestres** y respiran por **tráqueas**.

## Moluscos

Después de los insectos, los moluscos son los invertebrados más abundantes.

- ✦ Todos ellos tienen el **cuerpo blando**.
- ✦ Suelen tener una **concha** externa, como el caracol; aunque a veces la concha es interna, como el calamar; o no tienen concha, como la babosa.

Se dividen en tres grupos:

- ✦ Los **gasterópodos**
- ✦ Los **bivalvos**
- ✦ Los **cefalópodos**



## Gasterópodos



Los gasterópodos tienen las siguientes características:

- ★ Tienen una concha de una sola pieza.
- ★ Sus ojos se encuentran en el extremo de unos tentáculos, que repliegan en caso de peligro.
- ★ La mayoría de los gasterópodos son marinos, como el bígaro, y respiran por **branquias**. Los terrestres, como el caracol, respiran por **pulmones**.

## Bivalvos



Los bivalvos tienen las siguientes características:

- ★ Su concha tiene dos piezas llamadas **valvas**. Por eso se llaman bivalvos.
- ★ No tienen cabeza diferenciada.
- ★ Viven en el mar, normalmente sujetos a las rocas o en la arena, y respiran por **branquias**.

## Cefalópodos



Los cefalópodos tienen las siguientes características:

- ★ No tienen concha externa.
- ★ Algunos, como el calamar, llevan una bolsa de tinta para enturbiar el agua y huir sin ser vistos.
- ★ En la cabeza poseen largos **tentáculos**.
- ★ Viven en el mar y respiran por **branquias**.

## Gusanos



Los gusanos tienen las siguientes características.

- ★ Tienen el **cuerpo alargado y blando**, generalmente formado por anillos.
- ★ Suelen vivir en suelos húmedos o en el agua
- ★ Algunos gusanos son parásitos y se alimentan de sus víctimas como la tenia que vive en el intestino humano.

## Equinodermos



Los equinodermos tienen las siguientes características:

- ★ Son animales marinos con **simetría radial**, como la que tienen la rueda de una bicicleta o una margarita.
- ★ Se desplazan por el fondo del mar gracias a una especie de pequeños pies que poseen en la parte inferior del cuerpo.
- ★ Las estrellas de mar tienen un esqueleto externo formado por **placas calizas** encajadas entre sí.
- ★ Los erizos tienen el cuerpo cubierto de **púas**.

## Medusas



Las medusas tienen las siguientes características:

- ★ Son animales casi **transparentes** que flotan en el agua.
- ★ Su cuerpo es **blando** y tiene forma de paraguas. En la parte inferior está la boca rodeada de unos brazos que sirven para acercar el alimento.
- ★ Tienen sustancias tóxicas en su piel, que provocan serias irritaciones a los bañistas.
- ★ Una de las más frecuentes en nuestras costas es la medusa Aurelia.

## Esponjas



La esponja tiene las siguientes características:

- ✦ Tiene el aspecto de una planta, pero en realidad la esponja es un animal muy sencillo.
- ✦ Las esponjas son animales con forma de **saco**, con un agujero superior y muchos **poros** laterales.
- ✦ Viven en el agua, generalmente sujetas a las rocas.
- ✦ Filtran el agua a través de sus poros y retienen las sustancias que les sirven de alimento.
- ✦ La más conocida es la esponja de baño.