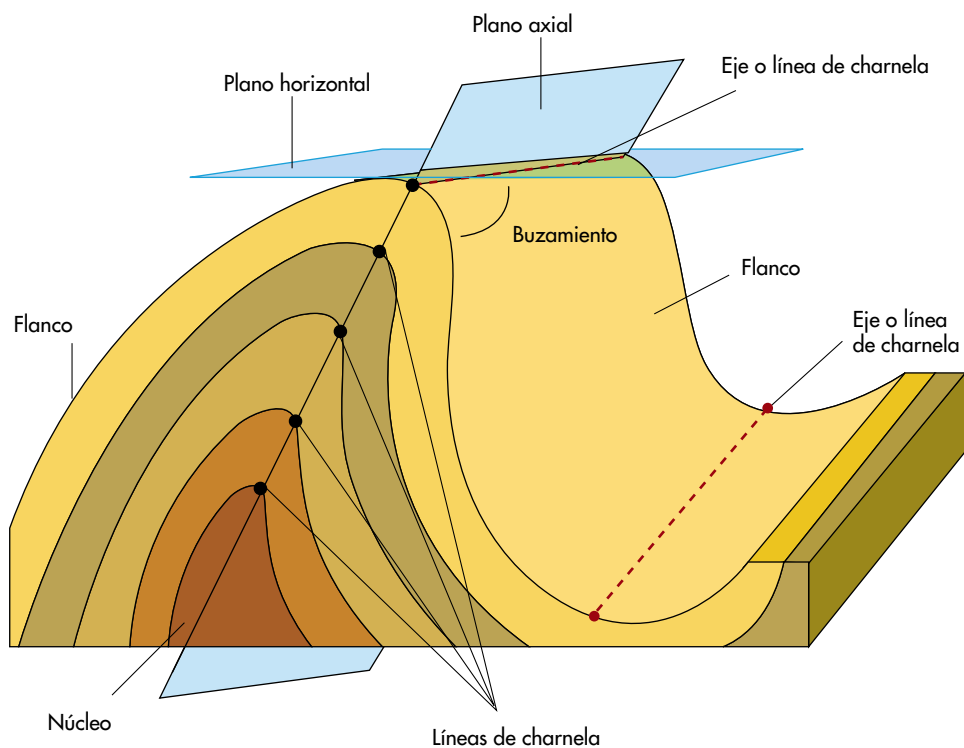


## 8 Consecuencias de la dinámica litosférica

### Diferentes deformaciones de la corteza terrestre

#### Los pliegues

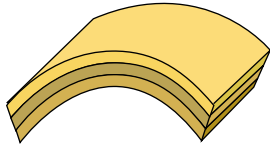
Son deformaciones plásticas de las rocas que no llegan al límite de rotura. Se originan por esfuerzos compresivos que producen la curvatura de estructuras que originalmente eran planas. En todo pliegue se pueden distinguir los siguientes elementos que se muestran en la ilustración.



# 8 Consecuencias de la dinámica litosférica

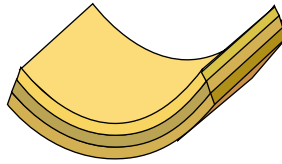
## Clasificación de los pliegues

- POR LA FORMA DE UN PERFIL



### Antiformes:

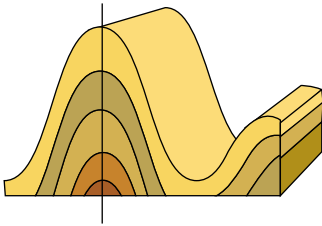
La convexidad se dirige hacia arriba. Se llaman anticlinales cuando los materiales más antiguos se encuentran en el núcleo



### Sinformes:

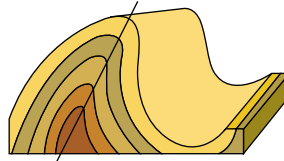
La convexidad se dirige hacia abajo. Se llaman sinclinales cuando los materiales más modernos se encuentran en el núcleo

- POR SU SIMETRÍA RESPECTO AL PLANO AXIAL



### Simétricos:

Tienen simetría respecto al plano axial



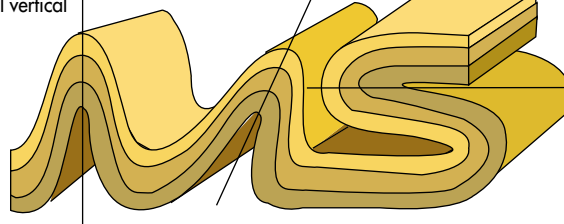
### Asimétricos:

No tienen simetría

- POR LA INCLINACIÓN DEL PLANO AXIAL

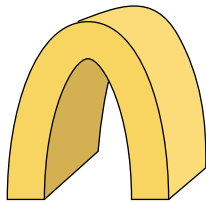
**Rectos:**  
Plano axial vertical

**Inclinados o tumbados:**  
Plano axial inclinado



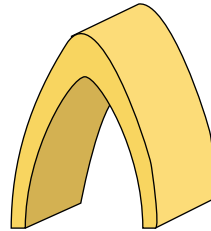
**Recumbentes o acostados:**  
Plano axial horizontal

- POR EL ESPESOR DE LAS CAPAS PLEGADAS



### Isopacos:

El grosor se mantiene constante



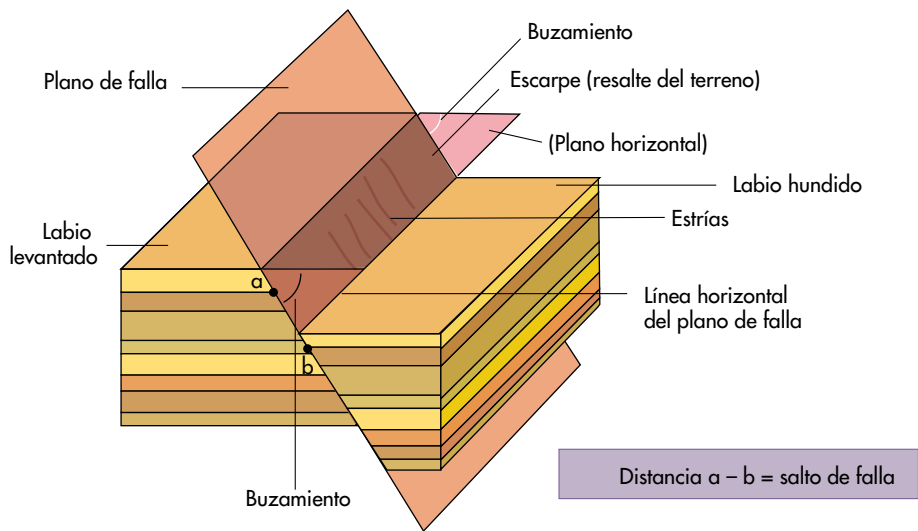
### Anisopacos:

El grosor no se mantiene constante

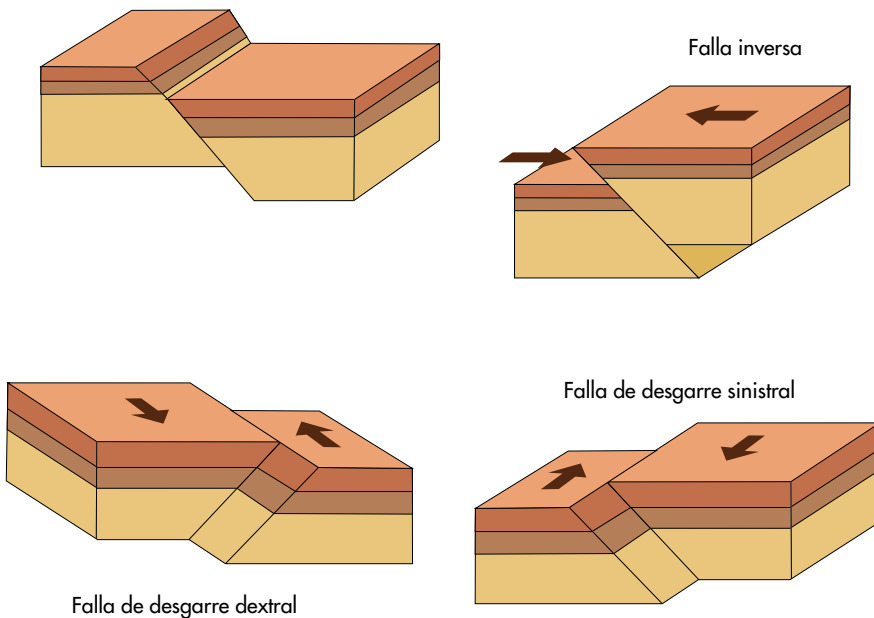
# 8 Consecuencias de la dinámica litosférica

## Las fallas

Son deformaciones discontinuas en las que existe desplazamiento de los bloques generados en una fractura. Los elementos de una falla se muestran en la siguiente ilustración.



## Clasificación de las fallas



## 8 Consecuencias de la dinámica litosférica

### Las diaclasas

Las diaclasas son fracturas en las que no se produce movimiento entre los bloques separados por el plano de rotura.

Las diaclasas se definen con dos elementos: la **dirección** y el **buzamiento**.

Las diaclasas suelen aparecer formando conjuntos o sistemas, o asociadas a otras estructuras tectónicas como pliegues o fallas.

