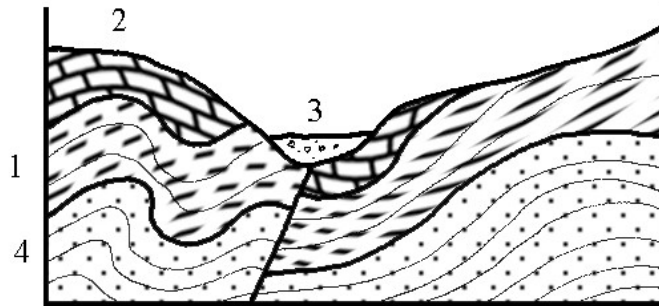


Corte geológico 6



Leyenda:

- 1 – Margas con corales escleractinios
- 2 – Calizas con ammonítidos
- 3 – Conglomerados con restos de homínidos
- 4 – Conglomerados con restos de dinosaurios

Cajón de Ciencias

Solución

El orden de depósitos de materiales es 4-1-2-3.

Los conglomerados tienen restos de dinosaurios. Podemos afirmar que era un ambiente terrestre (mira el corte 4 si no entiendes por qué) y Mesozoico.

Las margas contienen corales, y por lo tanto ha habido una transgresión, ya que hemos vuelto a un ambiente marino. Las calizas (material 2) siguen siendo marinas (porque los ammonites eran marinos).

(Si queremos afinar todo lo posible, podemos decir que la transgresión continúa, porque los corales son organismos de aguas poco profundas, mientras que los ammonites eran normalmente de mar abierto. Eso quiere decir que hemos ido pasando desde un ambiente terrestre a uno de aguas someras y finalmente a otro de aguas profundas, todo sin movernos del sitio.)

Además, debes saber que los ammonites pertenecieron al mesozoico, lo que nos permite deducir que el material intermedio (las margas) también son mesozoicas.

Tras el depósito de esta serie ocurre un plegamiento y después una falla inversa (si no ves claro por qué es inversa, mira el corte 3). Luego sigue un proceso erosivo que "borra" anticlinales y sinclinales.

Los conglomerados tienen restos de homínidos, lo que indica que el ambiente vuelve a ser terrestre (ha habido regresión) y perteneciente al Cenozoico.

Finalmente, la erosión da forma al relieve que vemos en la actualidad.