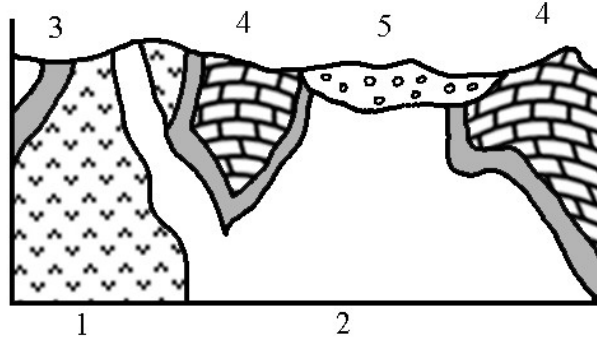


Corte geológico 5



Leyenda:

- 1 – Granitos
- 2 – Gabros
- 3 – Aureola de metamorfismo
- 4 – Calizas
- 5 – Conglomerados

Cajón de Ciencias

Solución

El orden de deposición de los materiales es 4-1-2 y 3- 5. (Luego veremos por qué ponemos "2 y 3" en lugar de "2-3").

Aunque no lo parezca, el primer material en depositarse es 4. ¿Por qué no es 1 o 2? Porque debes saber que granitos y gabros son rocas de origen magmático **y por lo tanto no se encuentran como depósitos sedimentarios**. Todas las rocas magmáticas aparecen siempre como intrusiones provenientes del manto. Por un motivo parecido, la aureola metamórfica no está ahí por haber sedimentado.

Después del depósito de 4 ocurre un plegamiento (como lo indica la forma ondulada de la trama.)

A continuación se produce un ascenso de magmas que provoca la intrusión de granitos. Luego una nueva intrusión, ahora de gabros, corta en parte la intrusión granítica (señal de que los gabros vienen después) y al mismo tiempo (geológicamente hablando) produce una aureola de rocas metamórficas allí donde entra en contacto con las calizas. Por eso en el orden de depósito indicamos "2 y 3", porque la intrusión y la formación de la aureola son prácticamente simultáneas.

Finalmente hay un proceso erosivo, la deposición de los conglomerados y la erosión da al terreno el relieve actual.

Los contactos de 1 y 2 con 3 y 5 son de tipo intrusivo.

El contacto de 3 con 4 y 5 es de tipo metamórfico.

El de 5 con 4 es una discordancia angular y erosiva.

Fíjate que como no tenemos datos suficientes para determinar si los ambientes son marinos o terrestres (salvo los conglomerados, que son terrestres), no hablamos en ningún momento de transgresiones o regresiones.