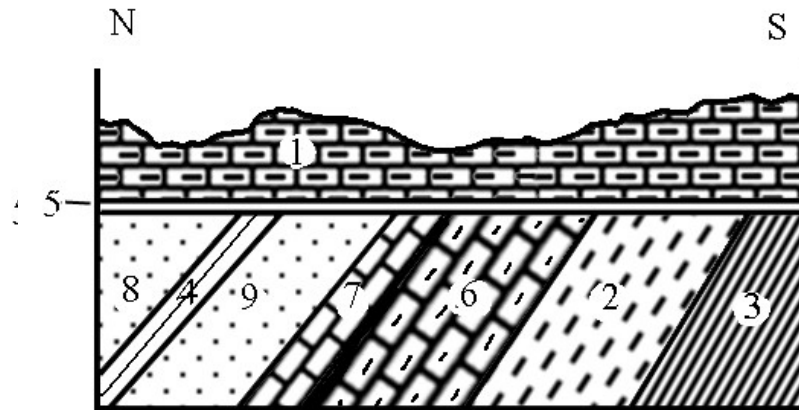


Corte geológico 1



Leyenda:

- 1 – Calizas arrecifales
- 2 - Margas
- 3 - Arcillas
- 4 - Conglomerados
- 5 – Gravas y arenas fluviales
- 6 - Margocalizas
- 7 – Calizas con *Ammonites*
- 8 – Arenas continentales
- 9 – Arenas de playa

Cajón de Ciencias

Solución

El orden de deposición de los estratos es 3-2-6-7-9-4-8-5-1.

La sedimentación ocurre en dos etapas (en geología se dice que hay "dos series"), separadas por una discontinuidad angular y erosiva, localizada en el contacto de 5 con 8-4-9-7-6 y 2 (es decir, los fenómenos que han provocado la discontinuidad han ocurrido después de 8 y antes de 5).

La primera serie es regresiva (paso sucesivo de ambiente marino a terrestre), ya que los materiales más antiguos son marinos (la pista la dan las calizas con ammonites, que eran marinos) a materiales continentales más gruesos (arenas de playa en el 9, conglomerados, arenas continentales).

Tras el depósito de estos materiales se produce un plegamiento o buzamiento que hacen que el terreno se incline hacia el norte. Luego se produce una fase de erosión que iguala el terreno a la misma altura (lo "enrasa").

El material 5 se deposita sobre el conjunto de manera discordante. Luego hay una transgresión (paso de ambiente terrestre a marino), porque el material 1 está formado por calizas arrecifales. Finalmente se produce la erosión del terreno.