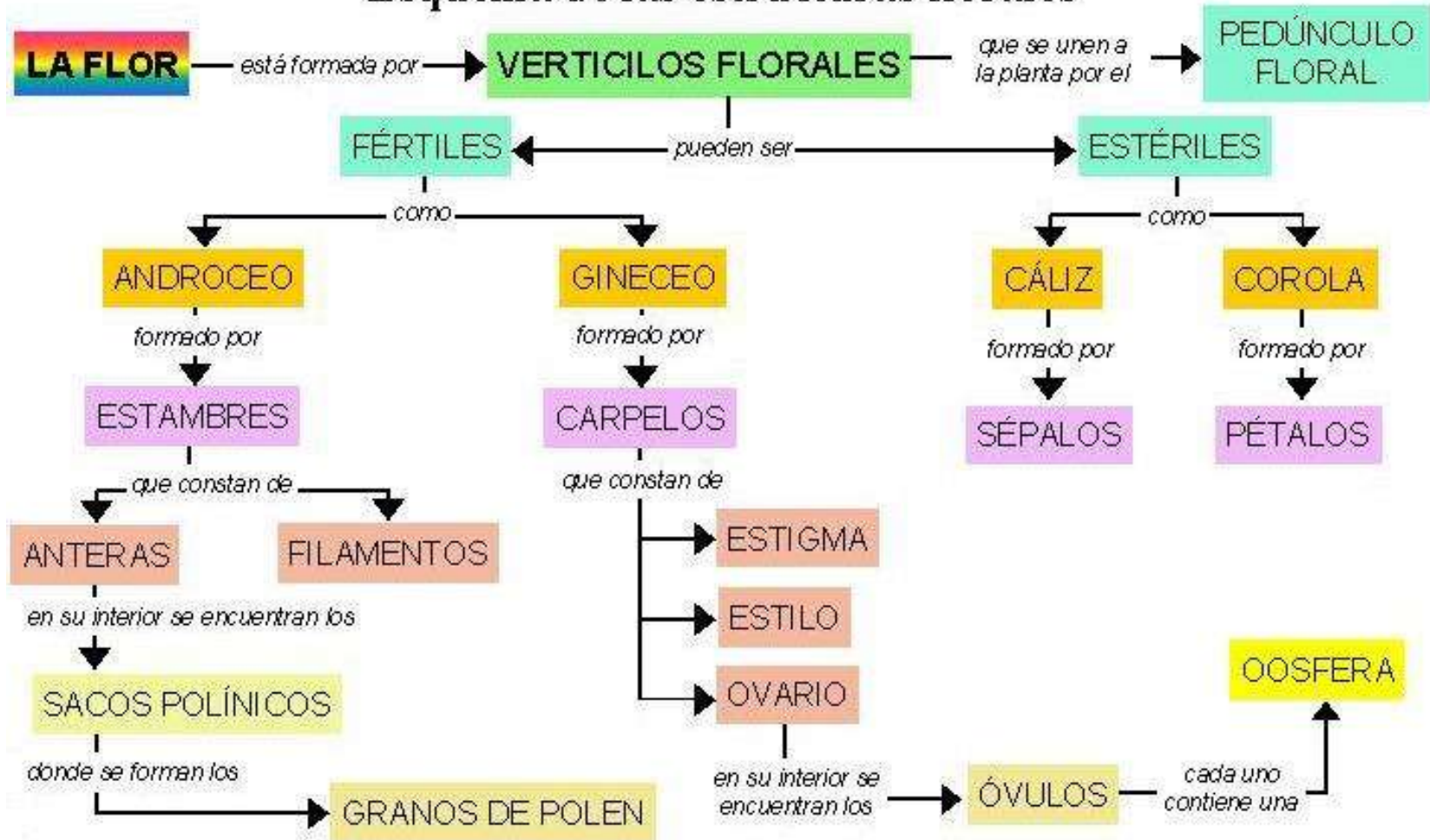


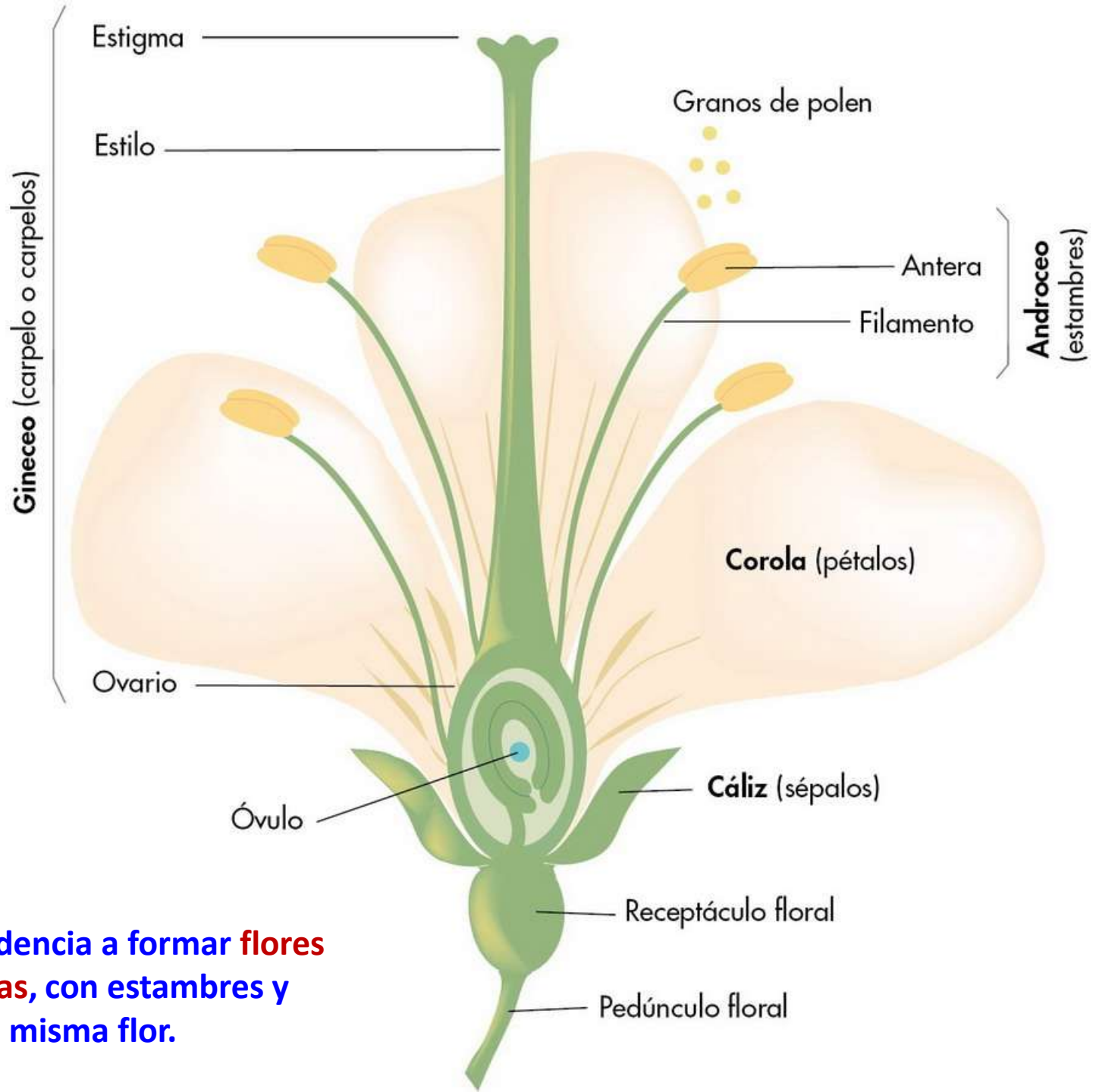
The image is a 3D-rendered scene with a central image of flowers and the text "Las flores" overlaid. The scene is framed by a thick, orange-brown border that has a slight 3D effect, appearing to be a frame or a stage. The central image shows a field of flowers, primarily red poppies, with some purple flowers and green foliage. The background is a soft, hazy landscape with a warm, golden-brown color palette, suggesting a sunset or sunrise. The text "Las flores" is written in a white, sans-serif font with a blue outline, centered in the lower half of the image. The overall composition is balanced and visually appealing, with a focus on the natural beauty of the flowers.

# Las flores

# ESQUEMA DE LA MORFOLOGÍA DE LA FLOR

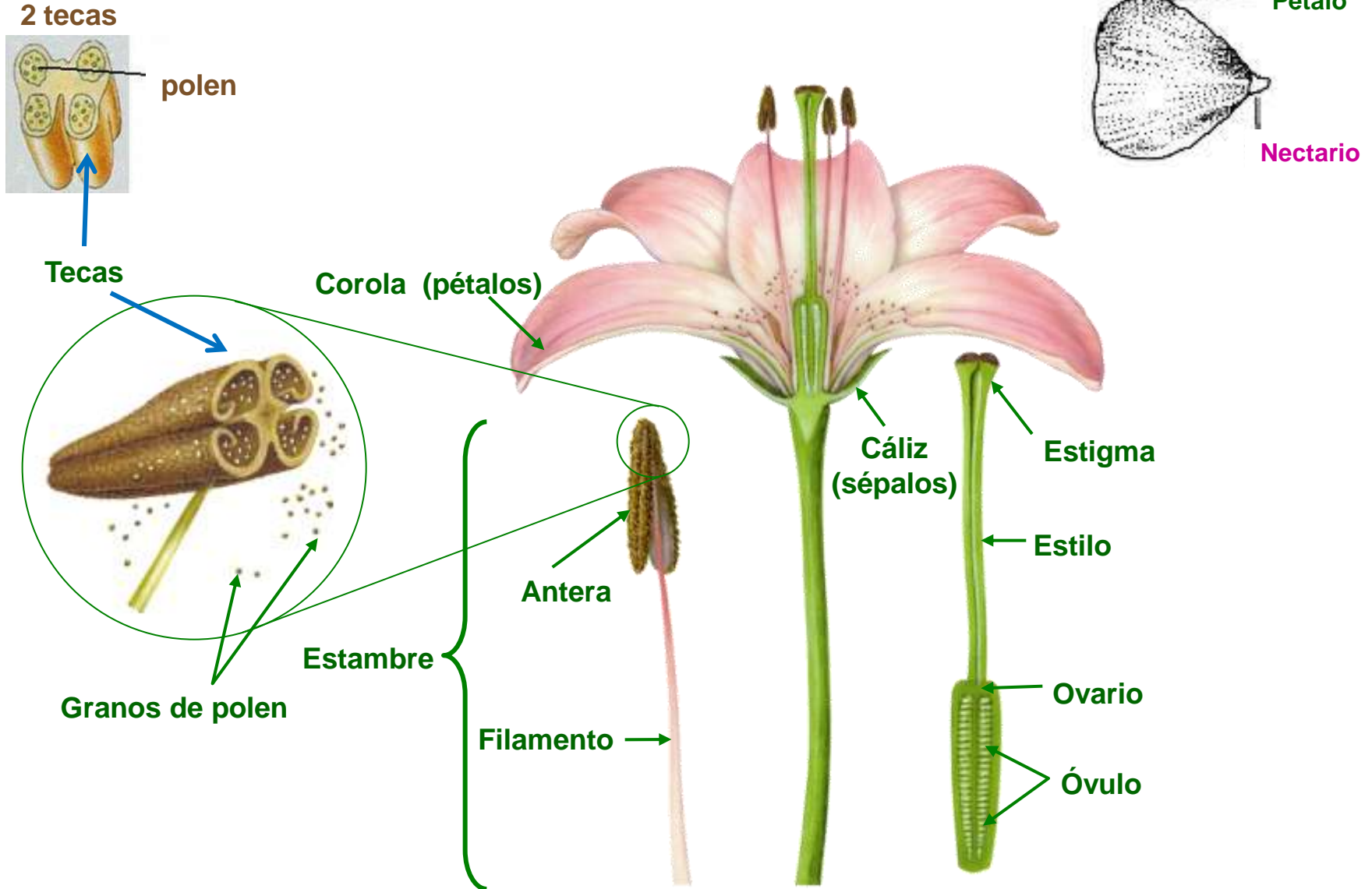
## Esquema de las estructuras florales





Hay una tendencia a formar **flores hermafroditas**, con estambres y pistilos en la misma flor.

# MORFOLOGÍA DE LA FLOR



# MORFOLOGÍA DE LA FLOR



# FLOR DE LA PLANTA DEL GUISANTE



El ovario, el estilo y el estigma constituyen el gineceo o pistilo (parte femenina de la flor).

Estambres (parte masculina de la flor). En su extremo está la antera, que produce el polen. El conjunto de estambres es el androceo.

# TIPOS DE FLORES

## POR SU SEXUALIDAD



Unisexuales  
femeninas



Unisexuales  
masculinas



Hermafroditas



Estériles



Trímeras



Tetrámeras



Pentámeras



Zigomorfos

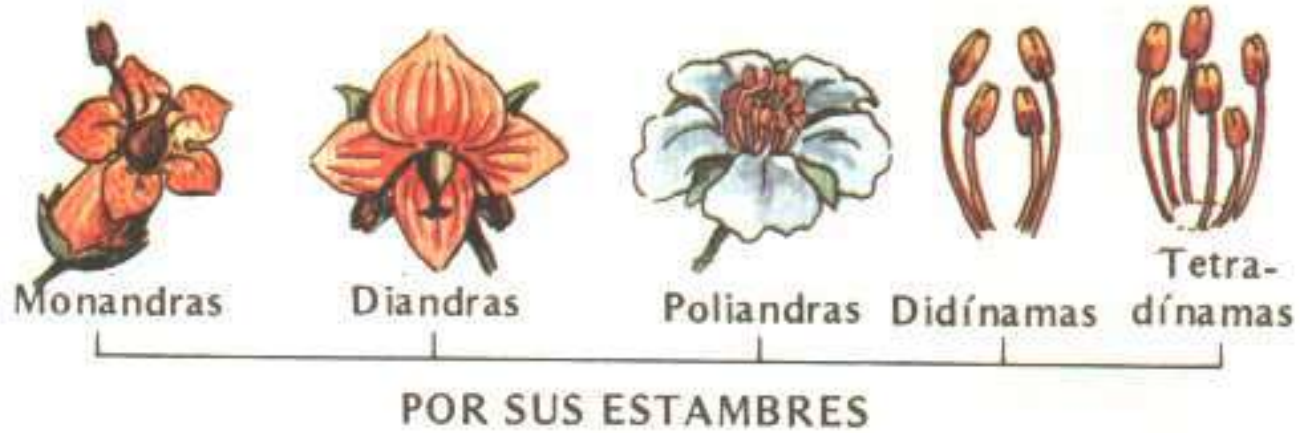


Asimétricos

Radiadas

## POR SU SIMETRIA

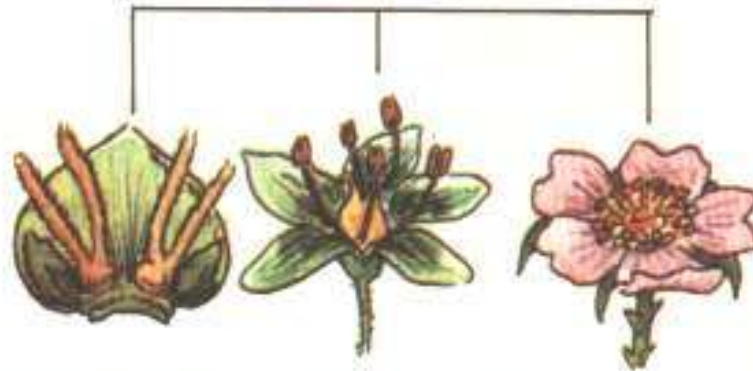
# TIPOS DE FLORES





# TIPOS DE FLORES

POR SU PERIANTIO



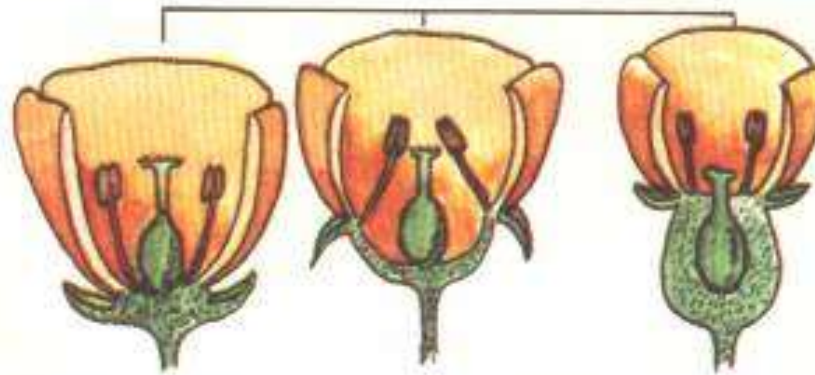
Aclamídeas

Mono-  
clamídeas

Diploclamídeas

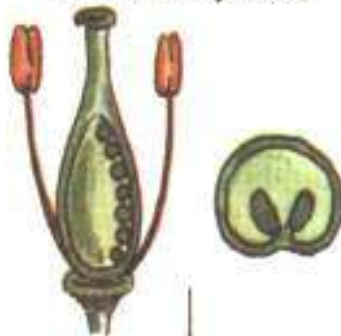
# TIPOS DE FLORES

POR LA SITUACION DEL GINECEO



Superováricas    Semiínferas    Inferováricas

Monocárpicas



Policárpicas



Sincárpicas



POR NUMERO Y DISPOSICION DE CARPELOS

# TIPOS DE CÁLIZ SEGÚN SU MORFOLOGÍA



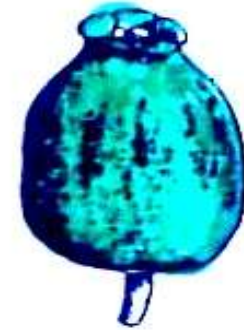
CILÍNDRICO



CUPULIFORME



CAMPANULADO



URCEOLADO



VESICULOSO



LABIADO



GALEATO



ESPOLONADO

# TIPOS DE COROLA SEGÚN SU MORFOLOGÍA 1



TUBULOSA



CAMPANULADA



INFUNDIBULIFORME



HIPOCRATERIFORME



URCEOLADA



ROTACEA

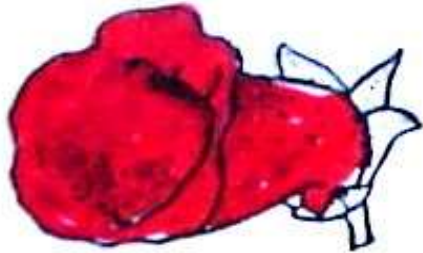


LABIADA



PERSONADA

# TIPOS DE COROLA SEGÚN SU MORFOLOGÍA 2



DIGITALIFORME



LIGULADA



ROSACEA



CARIOFILACEA



CRUCIFORME



LILIACEA



PAPILIONACEA



ANÓMALA

# DIAGRAMAS FLORALES

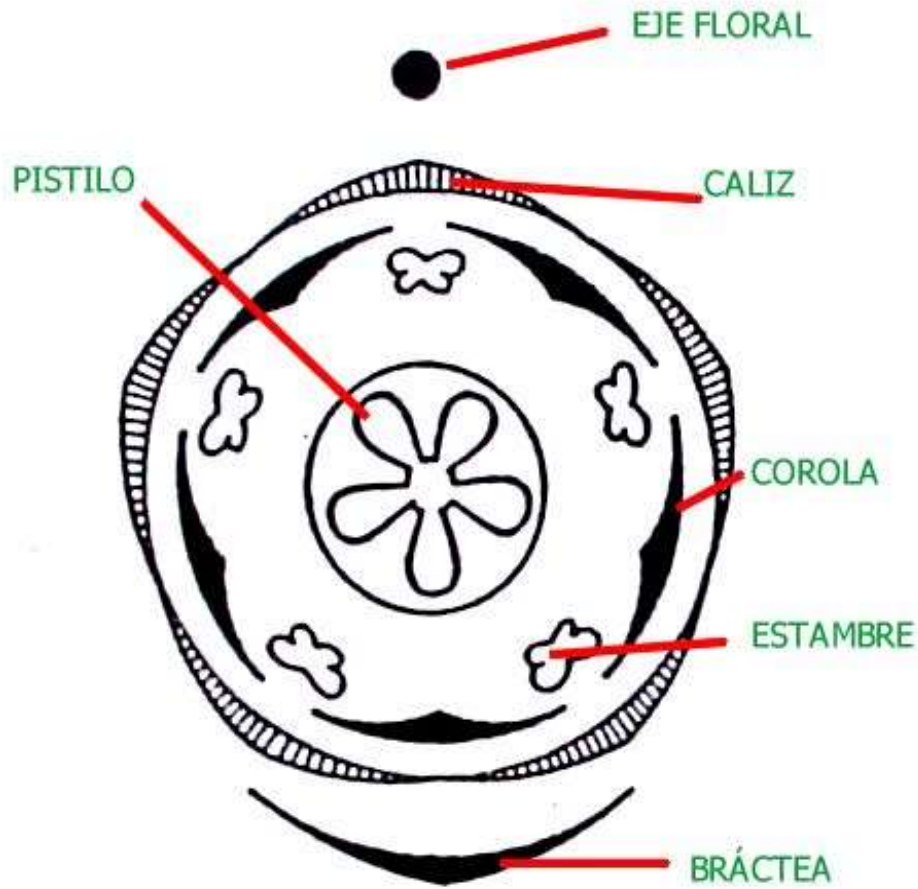


DIAGRAMA EMPÍRICO  
(Hédera sp)

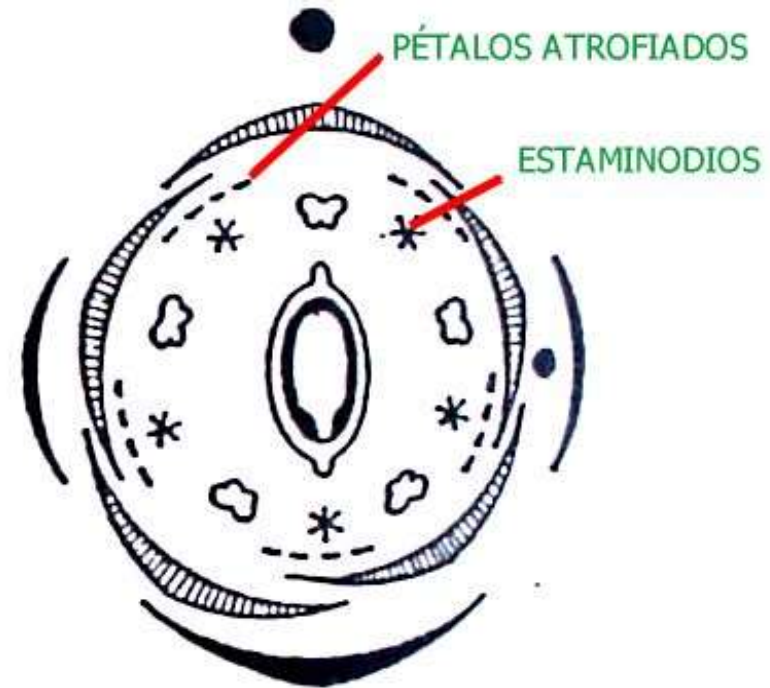


DIAGRAMA TEÓRICO  
(Paronichia sp)

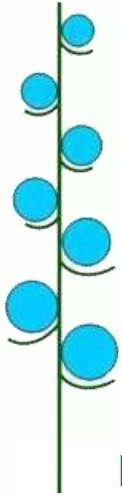


**LAS FLORES**

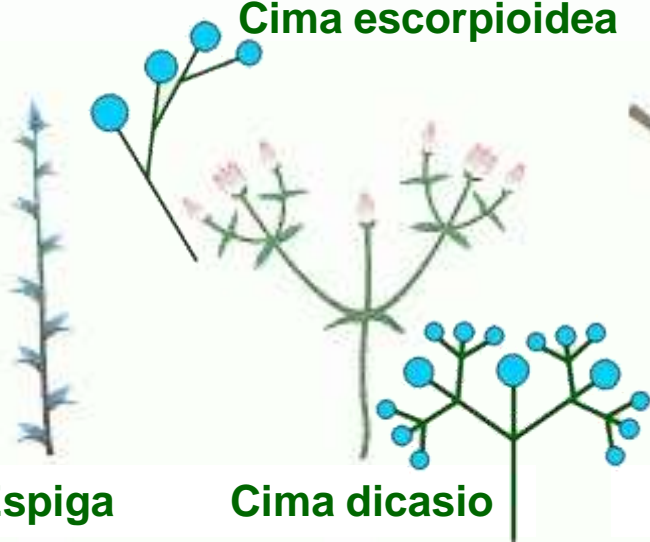
**INFLORESCENCIAS**

# INFLORESCIENCIAS

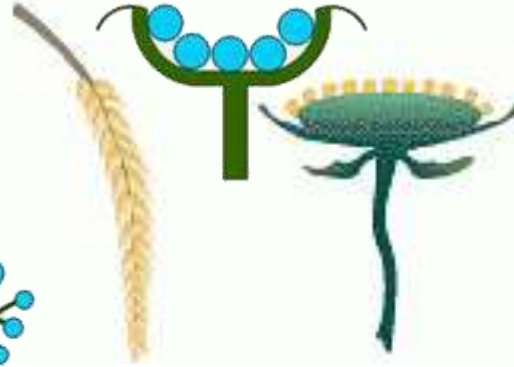
Cima escorpioidea



Espiga

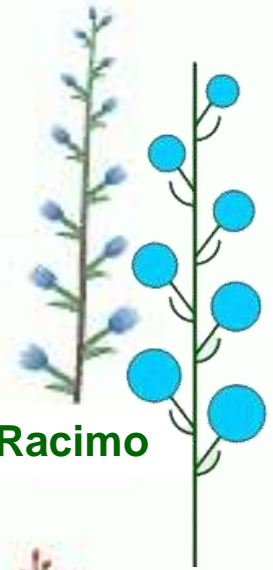


Cima dicasio

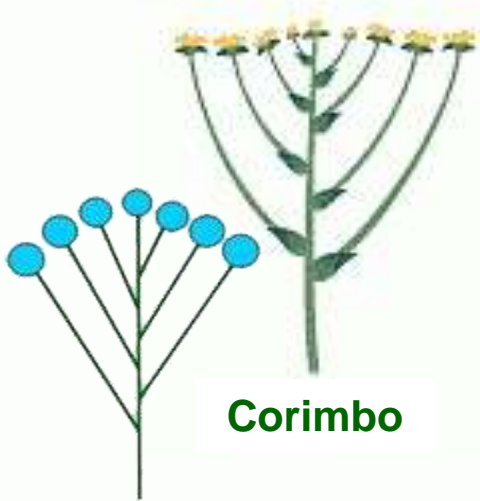


Amento

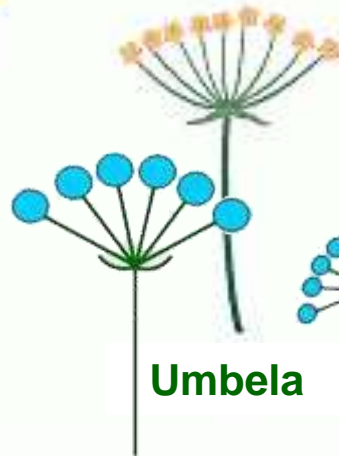
Capítulo



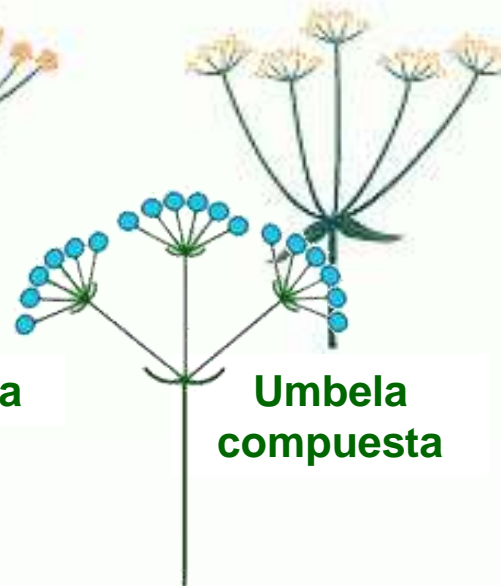
Racimo



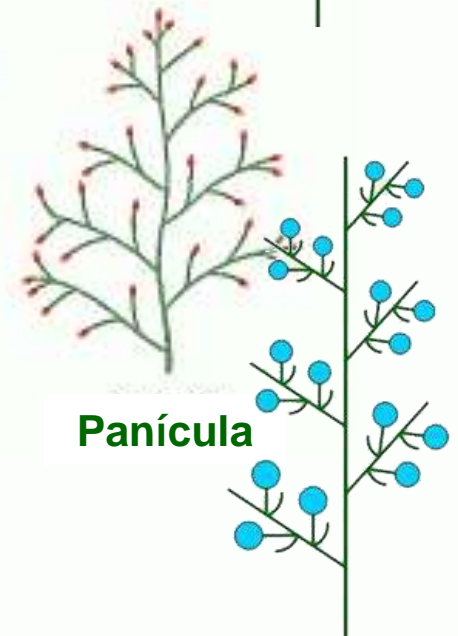
Corimbo



Umbela



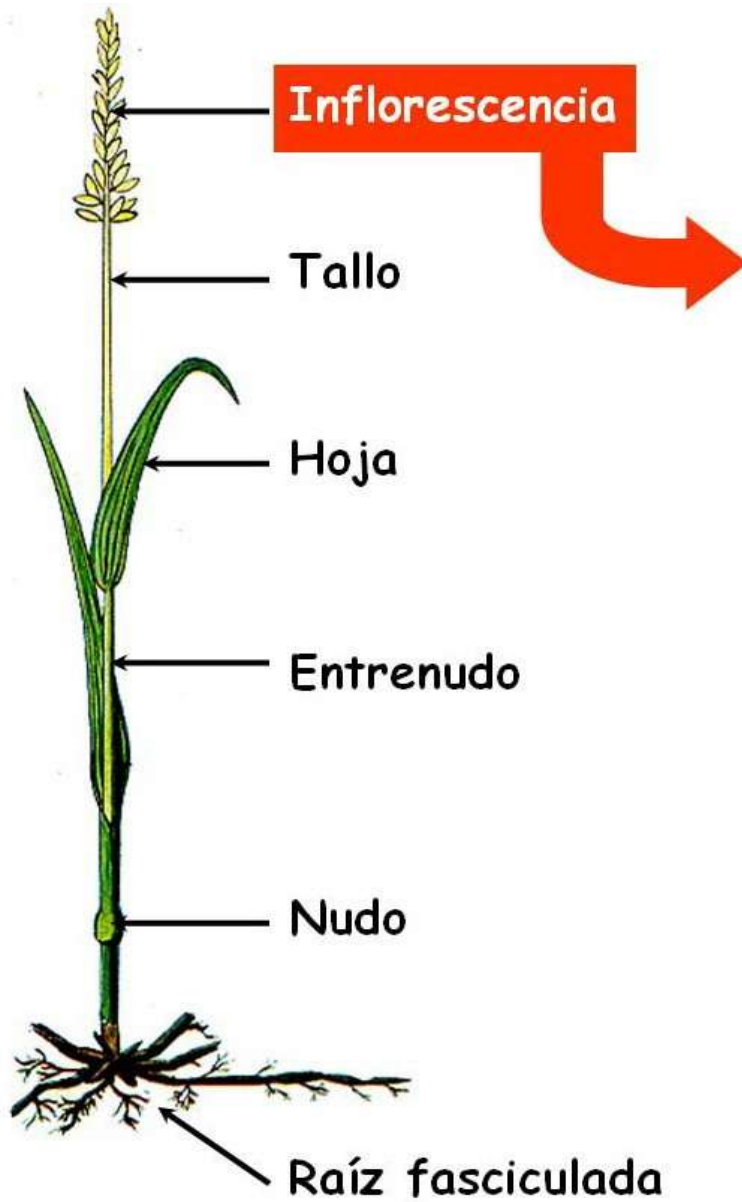
Umbela compuesta



Panícula



# ESTRUCTURA GENERAL DE LAS GRAMÍNEAS



Espiga



Racimo

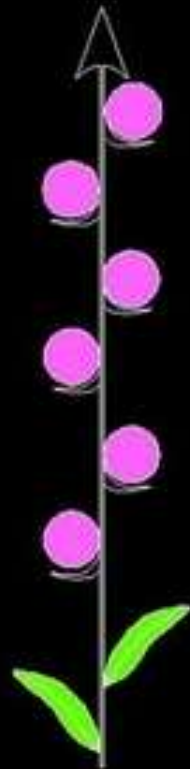


Panícula

# INFLORESCIENCIAS RACEMOSAS 1



Racimo



Espiga

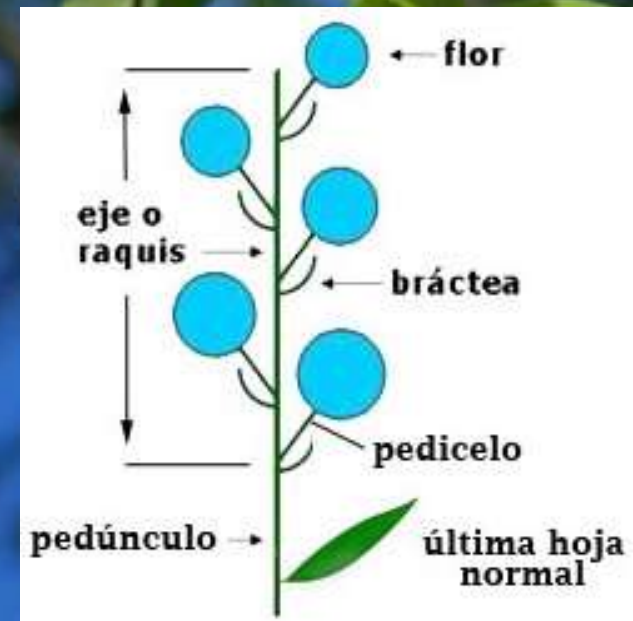
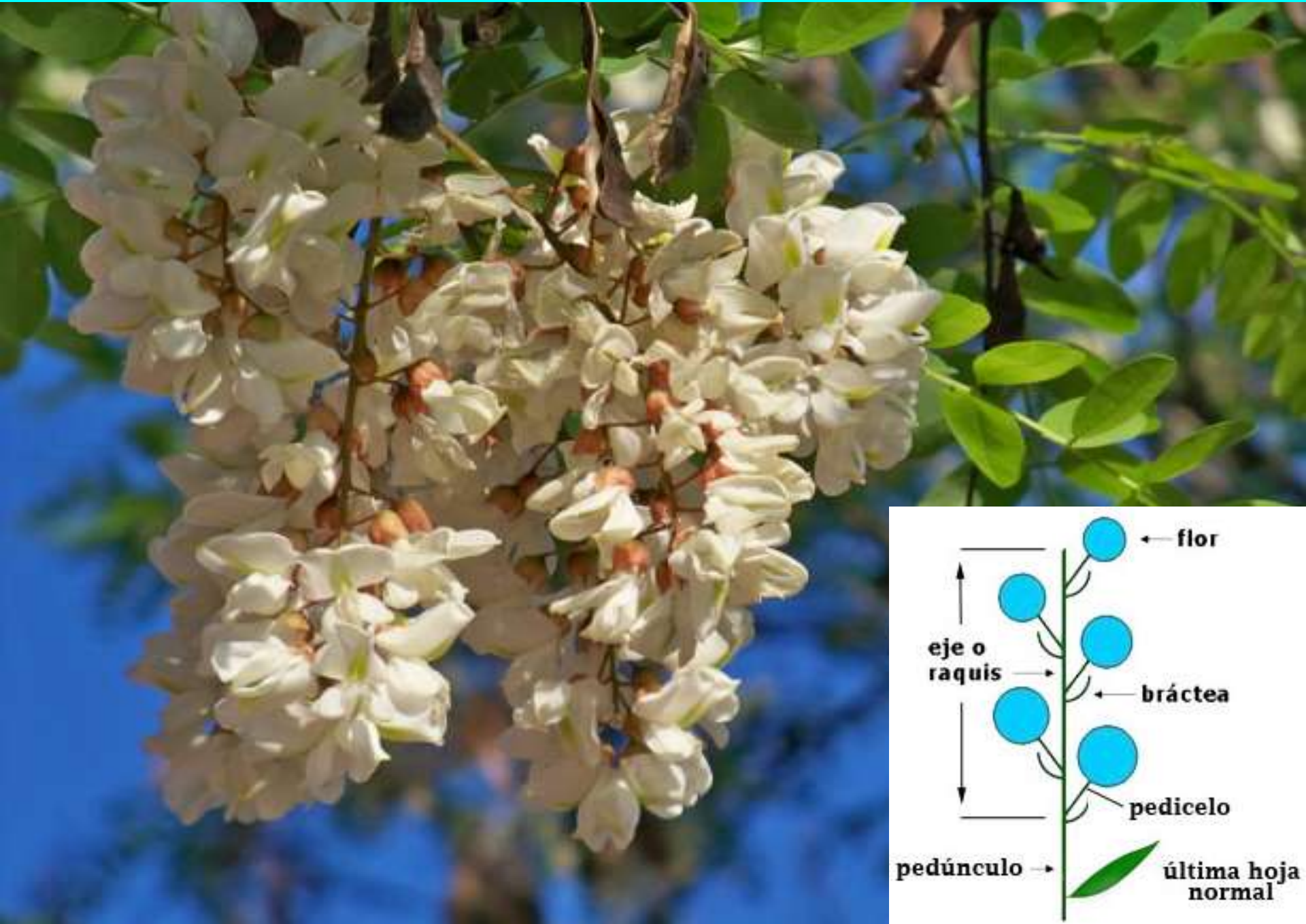


Espiguilla



Espádice

# RACIMO



# RACIMO



# ESPIGA



ESPIGA



# ESPIGUILLA O ESPÍCULA



# ESPIGUILLA O ESPÍCULA





# ESPÁDICE



# ESPÁDICE



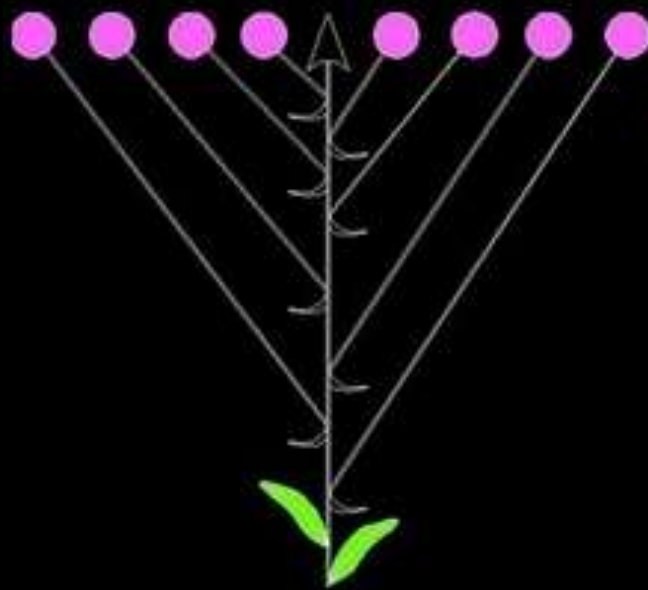
# AMENTO



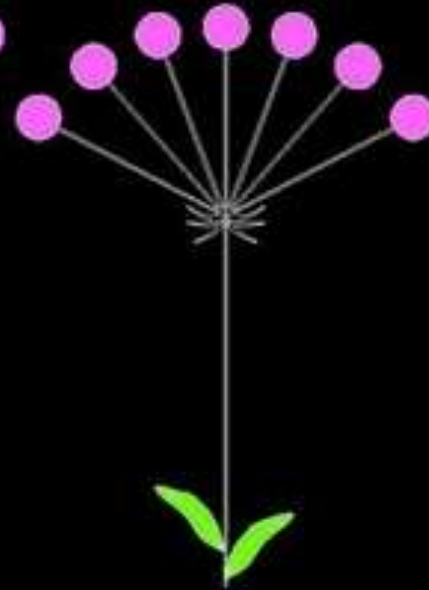
# AMENTO



# INFLORESCENCIAS RACEMOSAS 2



Corimbo



Umbela



Cabezuela

# CORIMBO



# CORIMBO



# UMBELA





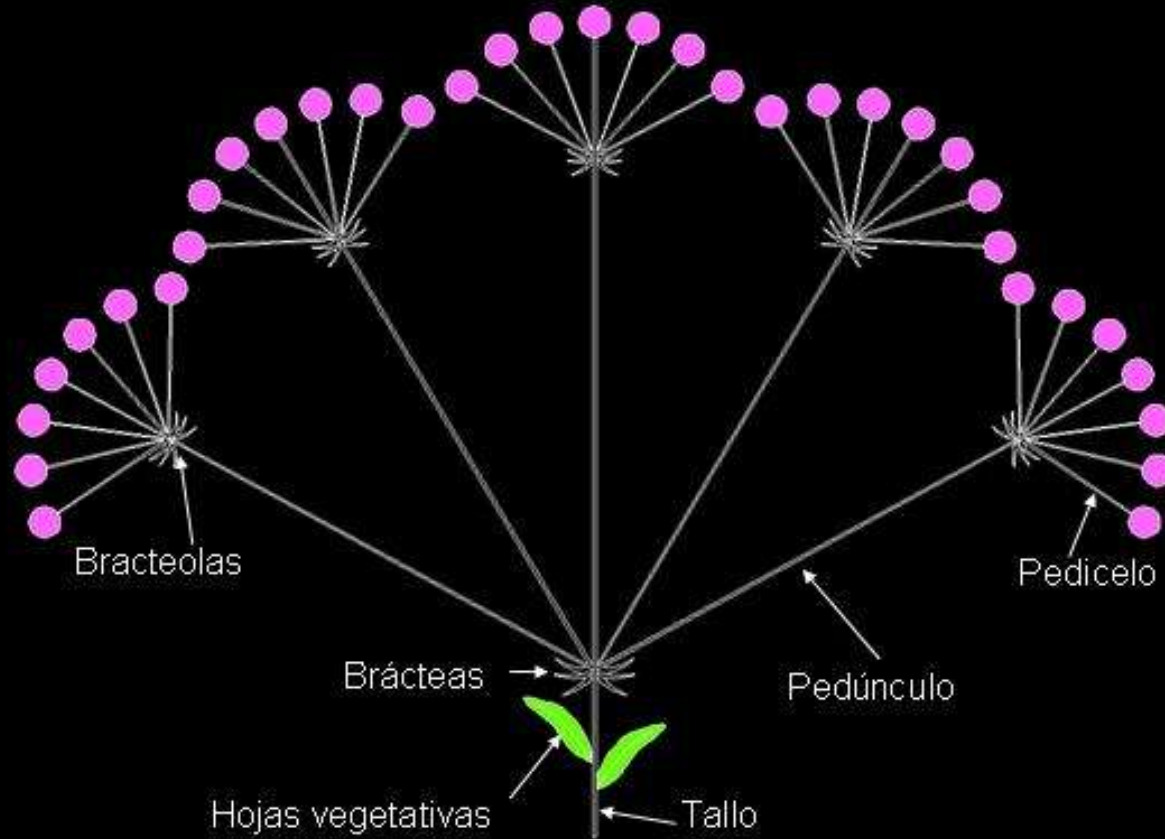
# UMBELA



# UMBELA



# UMBELA COMPUESTA



# UMBELA COMPUESTA



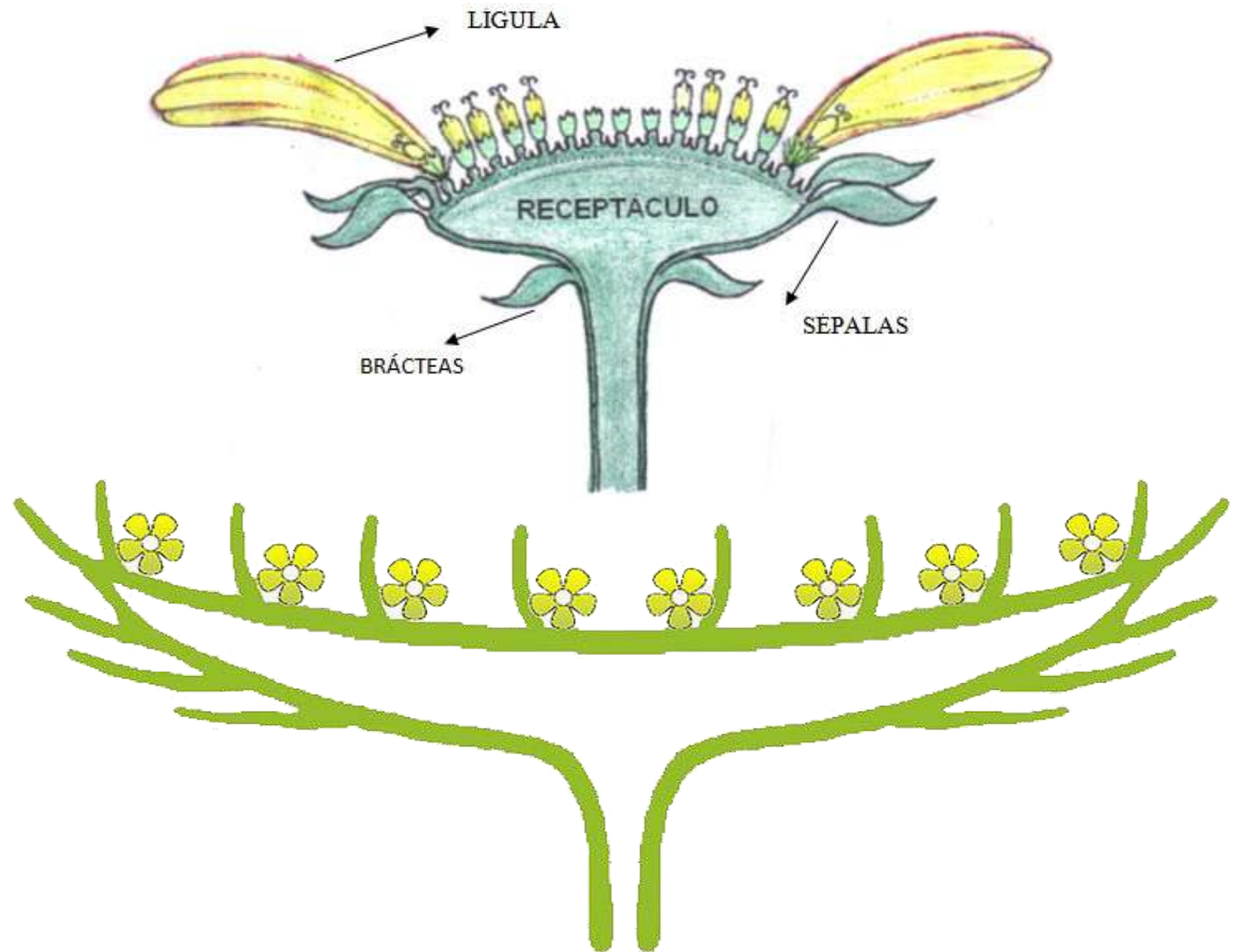
# UMBELA COMPUESTA



# UMBELA COMPUESTA



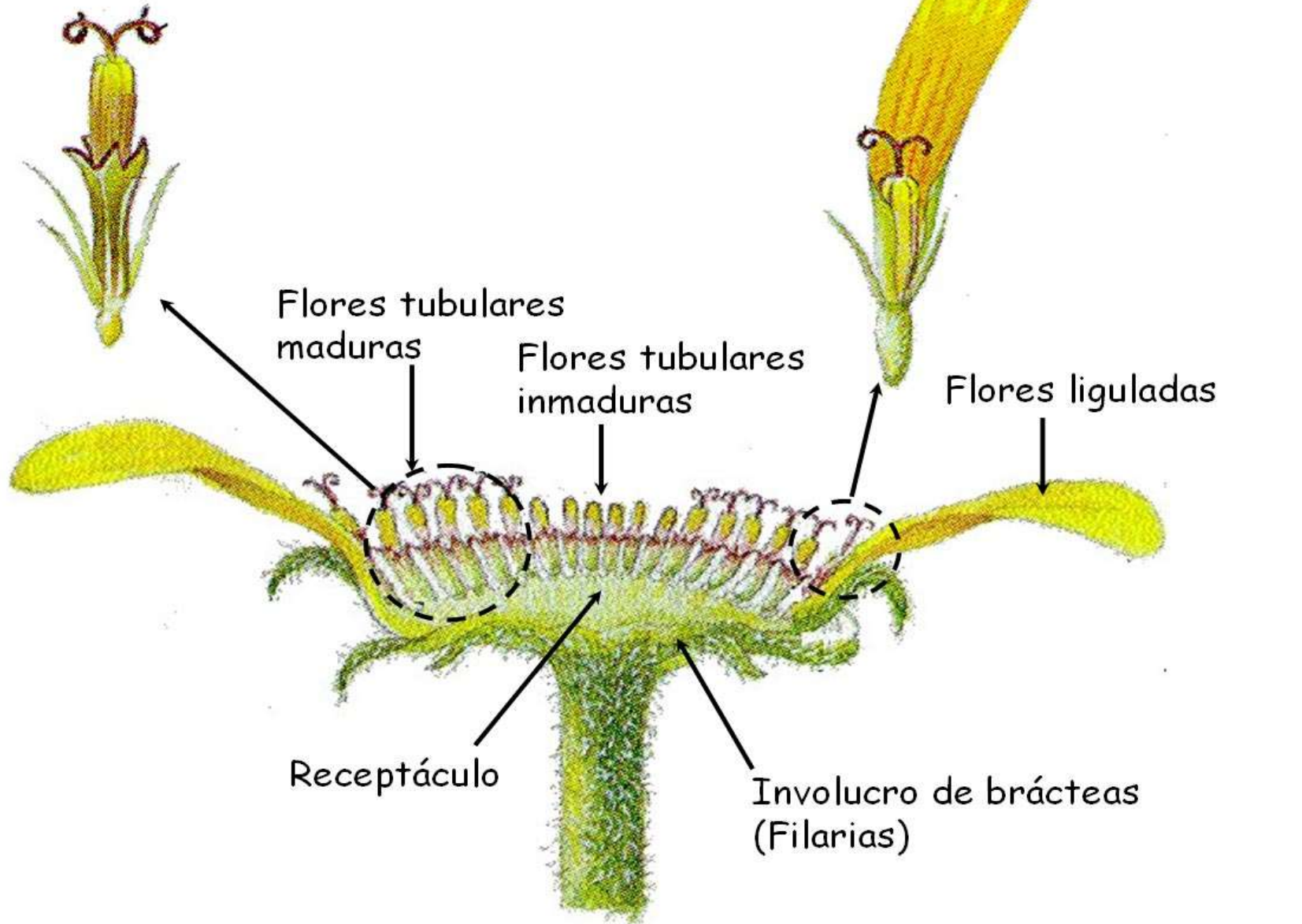
# CABEZUELA O CAPÍTULO



# CABEZUELA O CAPÍTULO

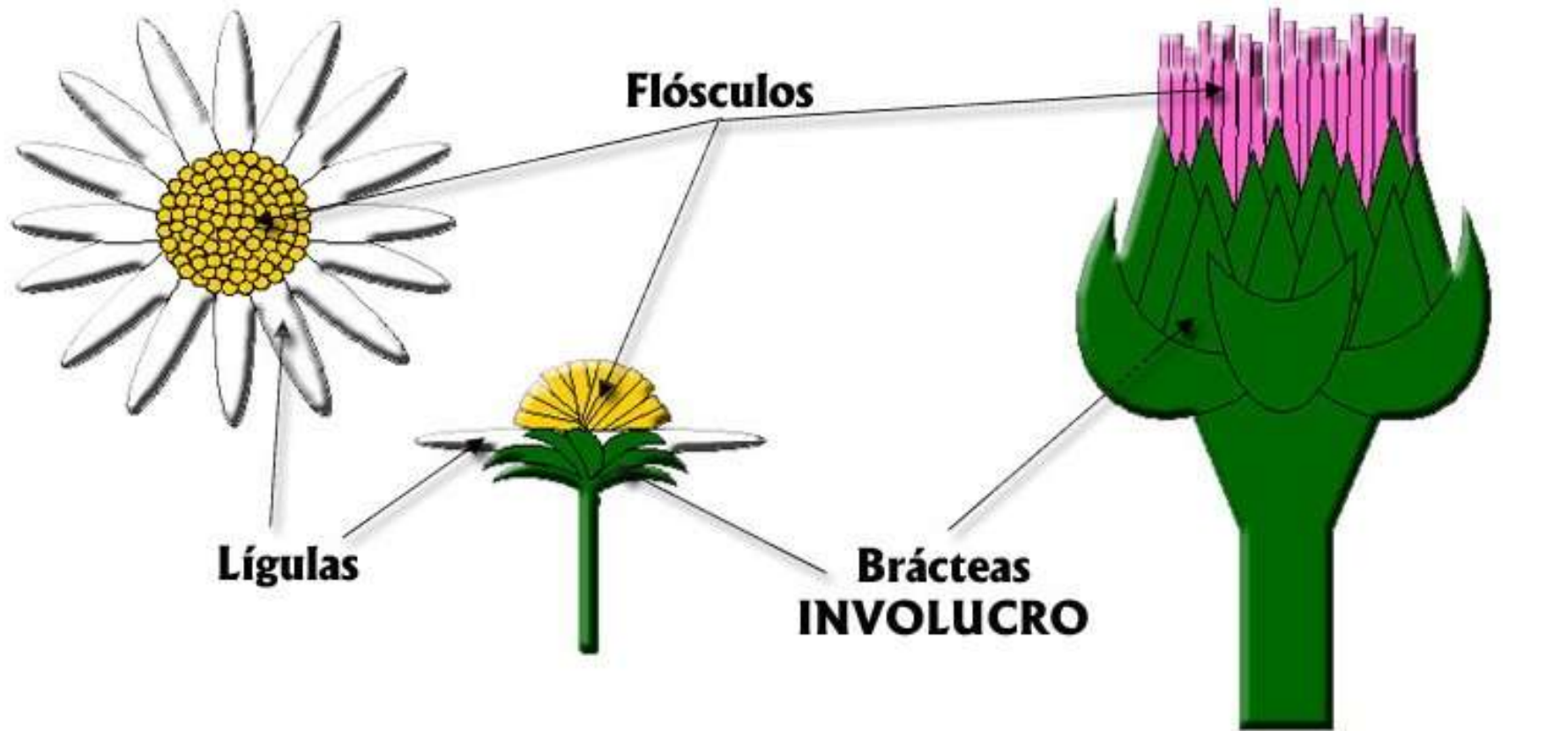
Flor tubulosa madura

Flor ligulada





# CABEZUELA O CAPÍTULO



**CAPÍTULO: Tipo Margarita**

**CAPÍTULO: Tipo Cardo**

# CABEZUELA O CAPÍTULO TIPO MARGARITA



# CABEZUELA O CAPÍTULO TIPO MARGARITA



# CABEZUELA O CAPÍTULO TIPO MARGARITA



# CABEZUELA O CAPÍTULO TIPO MARGARITA



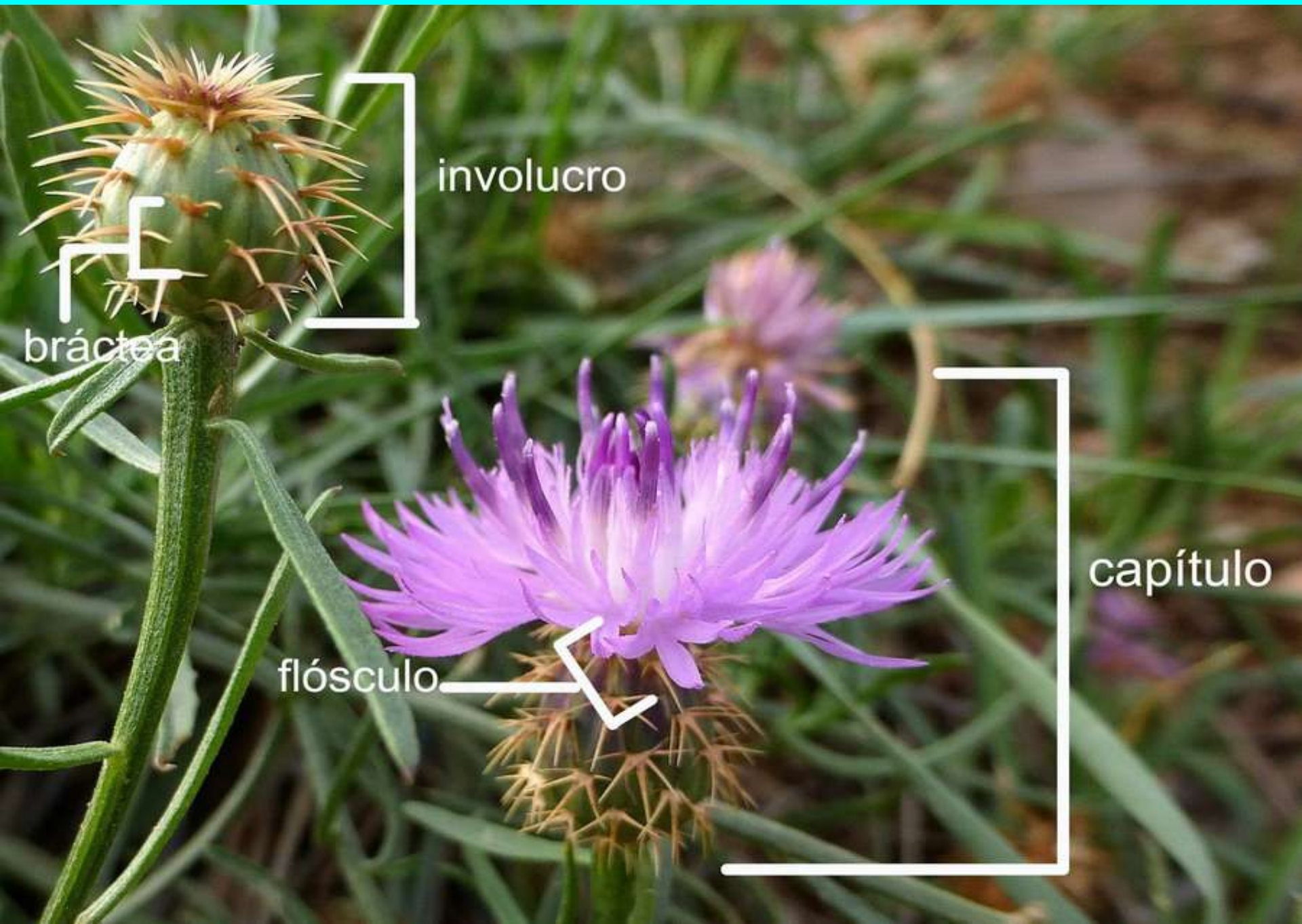
# CABEZUELA O CAPÍTULO TIPO CARDO



# CABEZUELA O CAPÍTULO TIPO CARDO



# CABEZUELA O CAPÍTULO TIPO CARDO



involucro

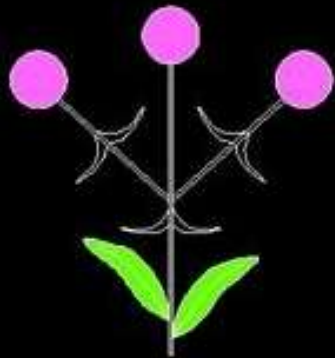
bráctea

flósculo

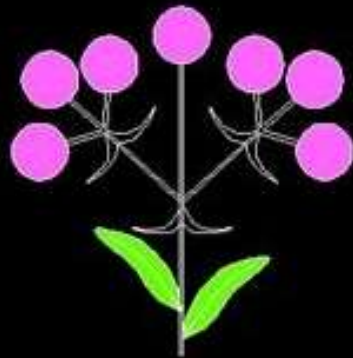
capítulo



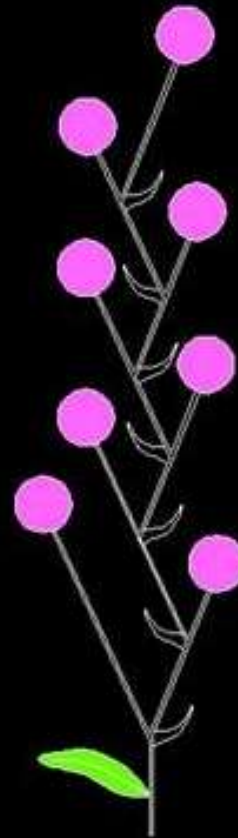
# INFLORESCENCIAS CIMOSAS



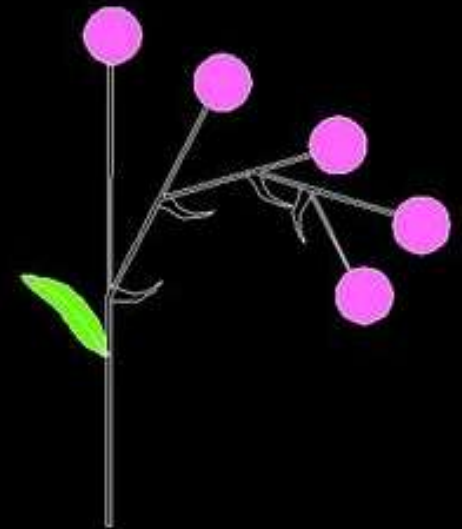
Dicasio



Cima dicótoma



Cima helicóide



Cima escorpióide

# MONOCASIO



# MONOCASIO



# DICASIO



# CIMA DICÓTOMA



# CIMA HELICOIDAL



# CIMA ESCORPIOIDEA



# CIMA ESCORPIOIDEA

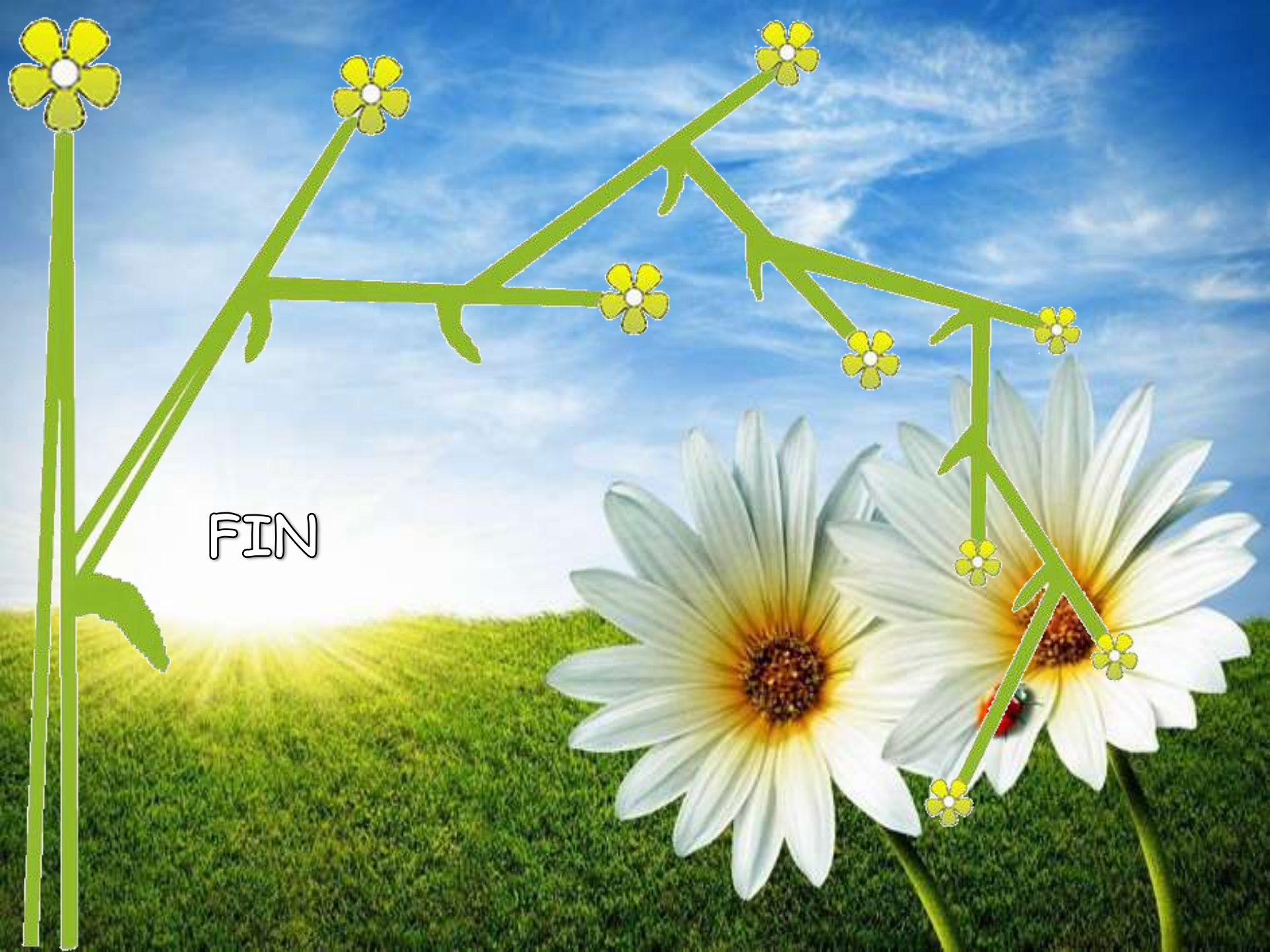


*Antonio Martínez*



# CIMA ESCORPIOIDEA





FIN